



KELLER Pumpen

## Datenblatt Druckluftmembranpumpe

TK15 / XTK15

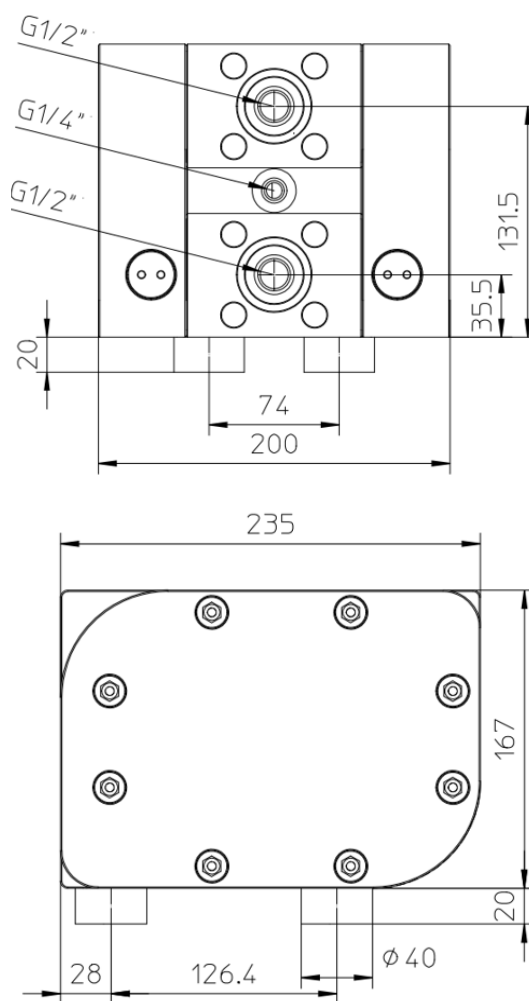


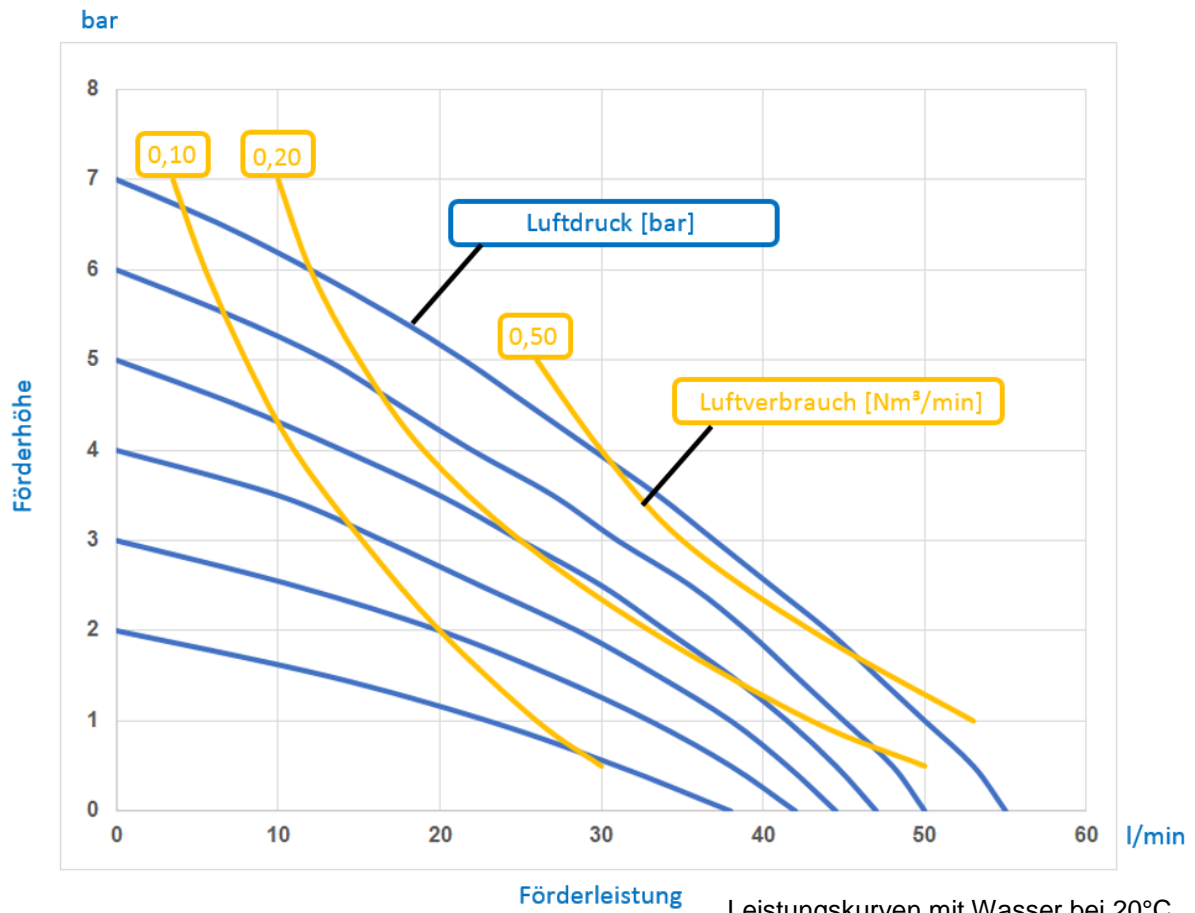
Deutsch



WILHELM KELLER GmbH, Herdweg 1, D-72147 Nehren  
[www.keller-pumpen.de](http://www.keller-pumpen.de), [info@keller-pumpen.de](mailto:info@keller-pumpen.de),  
Service-Hotline: +49 (0) 7473 / 9449-0

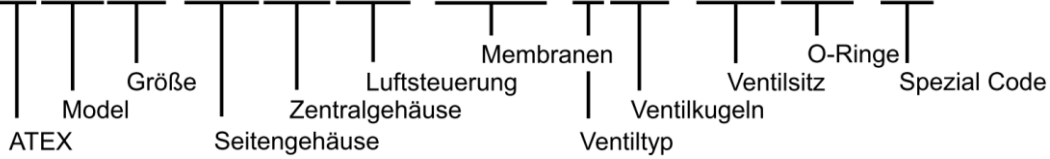
Technische Daten	TK15 XTK15
Max. Förderleistung	55 l/min
Max. Förderdruck	7 bar
Anschlussweite medienseitig (BSPT)	1/2"
Anschlussweite Druckluft	G1/4"
Saugleistung trocken	
Kugel aus EPDM, NBR, FKM	2,0 m
Kugel aus PTFE	1,5 m
Saugleistung nass	9,0 m
Max. Feststoff-Korngröße	5 mm
Gewicht	7 kg
Max. Antriebsdruck	7 bar
Volumen pro Einzelhub	0,11 l/Hub





Leistungskurven mit Wasser bei 20°C.

# XTK15-AABBCC-DDD-EFF-GGHH-III



## Model

TK	Standard
XTK	ATEX

## Größe – Anschluss-Nennweite

Nennweite	Anschlussgröße
15	1/2"

## Seitengehäuse

AA	Werkstoff
PE	Polyethylen
TF	PTFE

## Zentralgehäuse

BB	Werkstoff
PE	Polyethylen
TF	PTFE

## Luftsteuerung

CC	Werkstoff
PT	PET (Standard)
MV	Magnetventil
OV	Ohne Ventil

## Spezialcode

0000 = BSPT Gewinde, Sauganschluss vorne

0002 = BSPT Gewinde, Sauganschluss hinten

## Membrane

DDD	Werkstoff
TEC	PTFE Verbundmembrane mit EPDM
BNC	NBR Verbundmembrane
EPC	EPDM Verbundmembrane

## Ventiltyp

E	Werkstoff
B	Kugelventil

## Ventilkugel

FF	Werkstoff
TF	PTFE
BN	NBR (Buna-N)
EP	EPDM

## Ventilsitz

GG	Werkstoff
PE	Polyethylen
TF	PTFE

## O-Ringe

HH	Werkstoff
TF	PTFE
BN	NBR (Buna-N)
EP	EPDM
VT	Viton